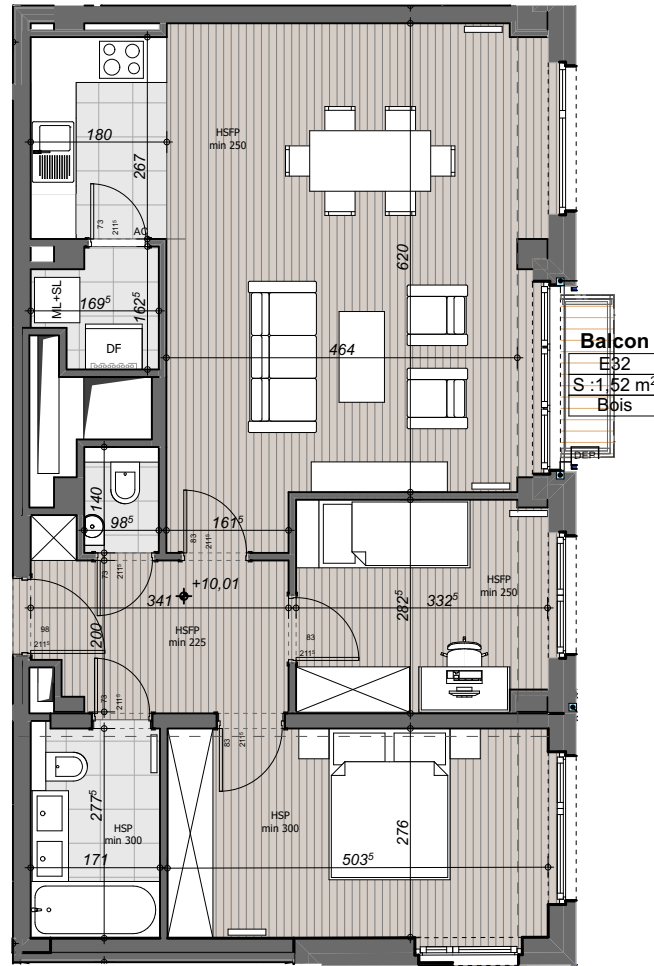
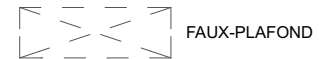


**Chaussée d'Ixelles, 211-213 / Rue de la Croix 2-4 / Rue des Champs-Élysées 12
1050 Bruxelles**



HSP - Hauteur sous plafond

HSFP - Hauteur sous faux plafond



E 32

2 chambres / 2 slaapkamers

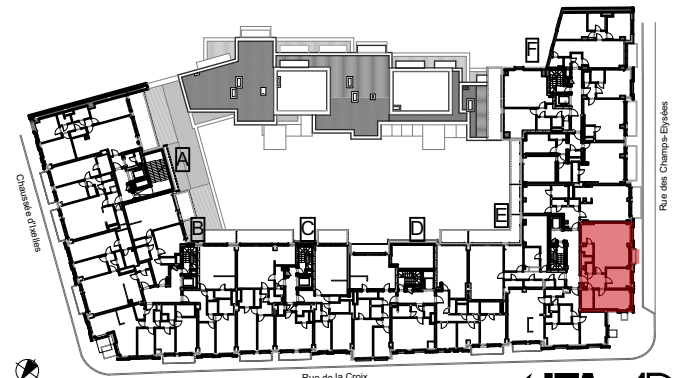
étage / verdiep

R+3

hall / hal 8,97 m²
séjour-cuisine / woonkamer-keuken 42,02 m²
chambre 1 / slaapkamer 1 17,70 m²
chambre 2 / slaapkamer 2 11,69 m²
salle de bains / badkamer 5,61 m²
wc 1,68 m²
buanderie / wasruimte 4,85 m²

total s.brute / totaal bruto o.
terrasse / terras

92,52 m²
1,52 m²



24.03.2016

ALTA ADE
Atelier d'Architecture

1. DES MODIFICATIONS SONT SUSCEPTIBLES D'ÊTRE APPORTÉES À CE PLAN EN FONCTION DES NECESSITES DE LA REALISATION. - 2. L'AMEUBLEMENT, Y COMPRIS LES PLACARDS, SONT DESSINES A TITRE D'ILLUSTRATION. - 3. L'AGENCEMENT DES CUISINES EST DONNE A TITRE INDICATIF. - 4. LES LAVE-LINGE ET SECHE-LINGE NE SONT PAS INCLUS. - 5. LES DIVISIONS DANS LES MENUISERIES EXTERIEURES ET LES FAUX PLAFONDS SONT DONNES A TITRE INDICATIF ET SONT DEFINIS PAR L'ARCHITECTE. - 6. LA DIMENSION DES RADIATEURS REPRESENTÉE AU PLAN EST INDICATIVE ET NON CONTRACTUELLE.
1. EVENTUELE WILZIGINGEN KUNNEN AAN HET PLAN AANGEBRACHT WORDEN INDIEN NOODZAKELIJK VOOR DE VEREISTE UITVOERING. - 2. HET MEUBILAIR, INCLUSIEF DE INBOUWKASTEN, ZIJN ENKEL TER ILLUSTRATIEVE TITEL GETEKEND. - 3. DE INDELING VAN DE KEUKENS IS ENKEL TER INDICATIEVE TITEL WEERGEGEVEN. - 4. WASMACHINE EN DROOGKAST ZIJN NIET INBEGREPEN. - 5. DE INDELING VAN HET BUITENSCHRIJNWERK EN VALSE PLAFONDS ZIJN ENKEL TER INDICATIEVE TITEL EN WORDEN VASTGELEGD DOOR DE ARCHITECT. - 6. DE AFMETINGEN VAN DE OP HET PLAN WEERGEGEVEN RADIATOREN IS ENKEL TER INDICATIE EN NIET BINDEND.